



# Freitagsgebet

Ergänzungen zum Schutzkonzept  
(Ergänzende Informationen für Moscheeleitungen)

Fassung vom 12.06.2020

## Was ist neu???

Am 27. Mai 2020 wurden weitere Lockerungen beschlossen, dass ab dem 6. Juni 2020 die dritte Etappe der Massnahmenlockerung erfolgt.

Neuen Regelungen werden **rot** ergänzt und gekennzeichnet.

Viele Moscheen haben die ersten Erfahrungen gemacht. Lockerung bedeutet nicht Abschaffung der Regeln!!!



Moscheen, die die Schutzmassnahmen nicht umsetzen können, müssen **weiterhin** geschlossen bleiben, sie sollten ihre Mitglieder um entsprechende Unterstützung bitten.

# Neue Herausforderungen für Freitagsgebete!

## Umsetzung der Regeln der Schutzkonzepte


 Schweizerische Eidgenossenschaft  
 Confédération suisse  
 Confederazione Svizzera  
 Confederaziun svizra

Eidgenössisches Departement des Innern EDI  
 Bundesamt für Gesundheit BAG



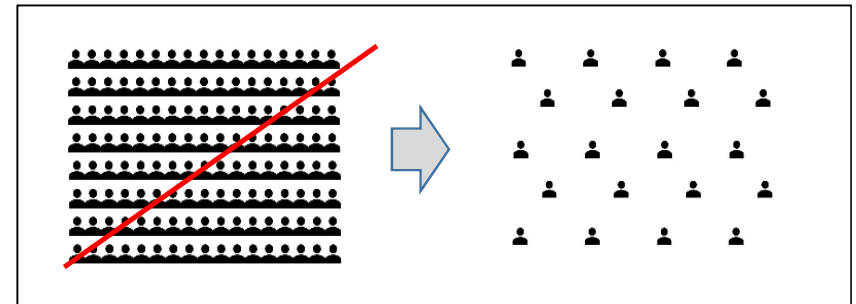

Schutzkonzept für muslimische Gemeinschaften in der Schweiz zur Durchführung öffentlicher Gottesdienste

Grundsätze und Richtlinien für islamische Gemeinschaftsgebete (Gottesdienste) während der Corona-Pandemie

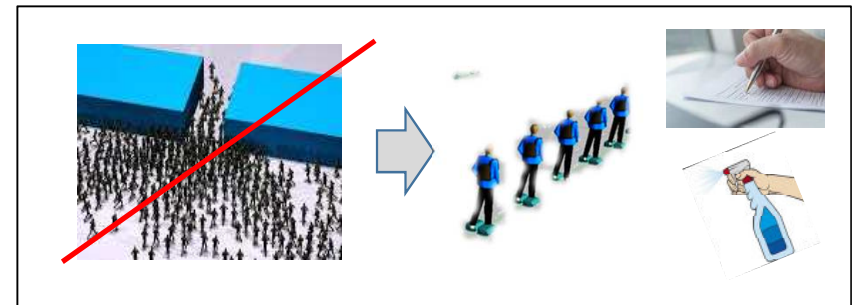
Fassung vom 13. März 2020

Föderation Islamischer Dachorganisationen der Schweiz  
 kai.christian@fids-fois.ch  
 info@fids-fois.ch  
 www.fids-fois.ch

**Reduktion der Kapazität der Moscheen**



**Neue Zeitzwänge (Eintritt und Verlassen der Moscheen)**



**Voranmeldung *nur bei* Erwartung von grossen Besucherzahlen.**



Moschen dürfen nur 1 Person für 4 m<sup>2</sup> aufnehmen,  
was die Kapazität stark reduziert

**Es dürfen zusätzliche Räumlichkeiten genutzt werden**

Besetzung der Moschee bei einem  
**bisherigen Freitagsgebet**



Besetzung der Moschee beim  
**Freitagsgebet mit Schutzmassnahmen**



## Es braucht mehr Zeit in die Moschee zu kommen

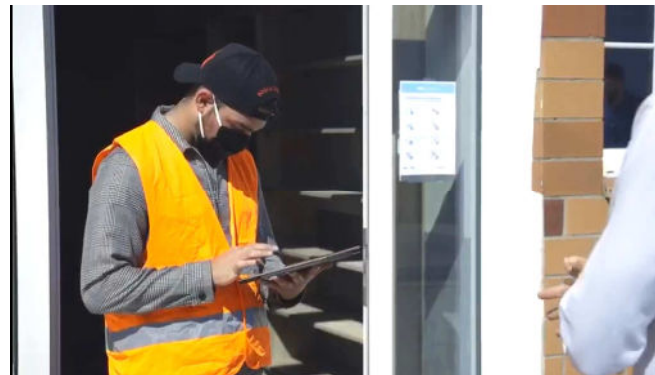
Alle Besucher sind im vorab von der Moschee informiert worden und kommen vorbereitet (Abdest/Wudu zu Hause/Arbeit, eigener Teppich und mit Schutzmaske) zum Gebet

### Desinfektion und Kontrolle am Eingang

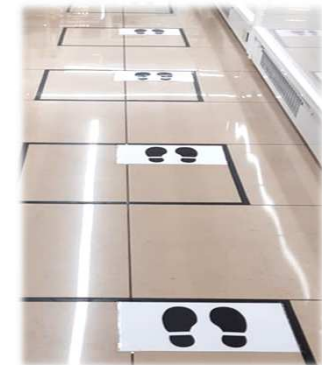


### Einweisung

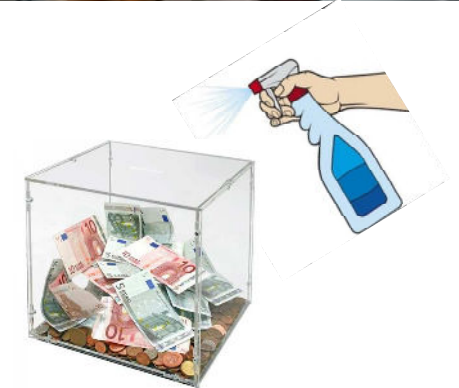
**Registrierung, nur wenn Abstand von 2m während des ganzen Aufenthalts nicht gewährleistet werden kann**



**Distanz von 2m beim Betreten und Verlassen einhalten**



Es braucht mehr Zeit zwischen den Gebeten  
Teppichböden und Kontaktflächen **müssen regelmässig** desinfiziert  
werden



## Probleme, die vermieden werden müssen

**Ansammlungen am Eingang und Ausgang der Moschee**



**Intervention der Polizei**



**Streit vor dem Eingang, um hineinzukommen**



**Schlagzeilen**

*Neue Zürcher Zeitung  
Muslimische Vereine sollen kontrolliert werden*

**Gebete auf der Strasse**



**Schliessung der Moschee**





## Voraussetzungen für Freitagsgebete

### Erforderlich

Der konkrete Plan der Moschee für die **Implementierung** muss alle **Massnahmen des Schutzkonzepts** vorsehen

Sind alle Punkte des Schutzkonzepts abgedeckt?

Haben wir das benötigte Material?



### Umsetzung

- Kritisches Self-Assessment der bereits eingeführten Massnahmen (was hat funktioniert, was nicht?)
- Korrekturmassnahmen laufend feststellen und immer wieder umsetzen
- Nach jedem Freitagsgebet soll der Vorstand eine Auswertung der Organisation vornehmen, um sich für das Nächste Freitagsgebet besser vorzubereiten

## Rechtliches

### Erforderlich



**Schutzkonzept** der muslimischen Gemeinschaften verstehen und analysieren



### Umsetzung

**Erneute** Interne Kommunikation in den Moscheen Vorstände und **Sensibilisierung**

**Verantwortlichkeiten neu** definieren, für die Zuteilung der **neuen** Regelungen

Anforderungen des Bundes (**BAG**) und **Kanton** (das Restriktivste gilt)



Das **aktualisierte Schutzkonzept** muss vor Ort **verfügbar sein** (muss bei einer Polizeikontrolle gezeigt werden)

Weisungen des BAG, Einhalten der Regeln

**Kontakt mit den Behörden** aufnehmen, falls Weiteres zu klären ist

**Plakate** des BAG und des Schutzkonzepts (FIDS) müssen sichtbar angebracht sein

Download:

- BAG: <https://kurzelinks.de/vxiv>

- FIDS: [www.fids.ch](http://www.fids.ch) (oder elektronische Bestellung [info@fids.ch](mailto:info@fids.ch))



**Plakate drucken** und sie an den **Türen und Wänden aufhängen** (optional Flyer für Besucher)



## Mögliche Unterstützung durch Behörden

### Erforderlich

**Kontakt mit den Behörden**

**Im Notfall Behörden frühzeitig kontaktieren**

### Umsetzung

Den Kontakt im Vorfeld herstellen

Bei Nichteinhalten der Regeln und Weisungen des Schutzkonzepts ist es wichtig frühzeitig zu reagieren. Es können Bussen verhängt werden oder bei Nichteinhaltung kann es zur Schliessung der Moschee kommen.

# Organisation von Verantwortlichkeiten

## Erforderlich

## Umsetzung



**Verantwortliche Person pro Gottesdienst**  
**Koordination und Ordnungsdienste**  
**Erkennbarkeit der Ordnungsdienst-Personen**

Beispiel:  
 - **1 verantwortliche Person (rechtliche Pflicht)**  
 -1 Person für Registrierung  
 -1 Person für Desinfektion  
 -1 Person am Eingang  
 -1 Person für die Koordination vor der Moschee  
 -1 Person für den Personenfluss in der Moschee  
 -1 Person für die Kontrolle der Sanitäranlagen

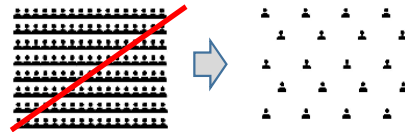
Empfehlung: Ausweis oder spezielle Kleidung

**Zusätzliche Massnahmen der Moscheeverantwortlichen**  
 (klare Regeln erstellen)

✓ Keine grosse Versammlungen von Personen vor den Moscheen  
 ✓ Keine Gebete auf der Strasse zulassen  
 ✓ Schuhe in Plastiksäcke

# Kapazität, Information, Anmeldung - faire Planung

## Erforderlich



## Umsetzung

**Berechnung der Kapazität der Moschee**  
anhand der verfügbaren Gebetsfläche  
(max 1 Person / 4m<sup>2</sup>)

Beispiel:  
Moschee von 100 m<sup>2</sup>,  $(100 \text{ m}^2 / 4) = 25$  Personen

**Zusätzliche Räumlichkeiten** für das Gebet  
nutzen

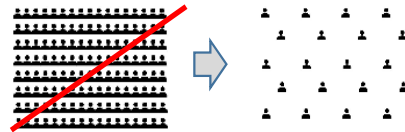
Markierung der Gebetsplätze in allen  
Räumlichkeiten

Abstand 2m beim Eingang und Ausgang einhalten

Maximale Personenzahl 300

## Kapazität, Information, Anmeldung - faire Planung

### Erforderlich



### Umsetzung

Registrierung

**Notwendig falls der Abstand von 2m nicht eingehalten werden kann**

Voranmeldung

**Nur falls grössere Besucherzahlen erwartet wird**

Alle Mitglieder/Besucher über 12 Jahren sollten an den **Gebeten regelmässig teilnehmen** dürfen

**Regeln** müssen **klar kommuniziert** werden (an Mitglieder aber auch öffentlich, z.B. auf der Webseite der Moschee)

## Zeitplanung und Pünktlichkeit

### Erforderlich



**Anfang und Ende ist für jedes Freitagsgebet im Voraus definiert**

Prüfen ob es **ein oder mehrere Freitagsgebete gleichentags** organisiert werden

### **Pünktlichkeit**

### **Zusätzliche Freitagsgebete/ Wiederholungen**

**Desinfektion** (zwischen den Gebeten)  
*Wichtig: Teppiche gelten als Übertragungsorte von COVID-Viren*

### Umsetzung

Muss Im **Voraus für jedes Gebet definiert** werden

**Wann** startet das Gebet, **wann endet es**, wann müssen alle Besucher die Moschee verlassen haben, wann wird desinfiziert und gelüftet, etc... wann kann frühestens das nächste Gebet starten?

**Zu spät:** ~~kein Einlass während den Gemeinschaftsgebeten~~ **Sofern genügend Platz vorhanden ist und die Zahl der Besucher nicht 300 überschreitet.**

Gleichen tags dürfen in denselben Räumlichkeiten mehrere Gebete organisiert werden

Gemäss Schutzkonzept müssen Teppichböden **regelmässig** desinfiziert werden. Zwischen den Gebeten Lüften und genug Zeit einplanen

## Vor dem Gebet, nach dem Gebet

### Erforderlich



### Umsetzung

**Dauer des gesamten Gemeinschaftsgebets**  
maximal ~~15~~ **30** Minuten

Informationen über die Organisation  
Khutba  
Gemeinsames Gebet (mit Sunnah-Gebet)

max. **30** Minuten

**Sunna Gebete vor Gum‘a**

nur am **zugewiesenen** Ort in der Moschee verrichten  
(kein Standortwechsel)

**Maximale Dauer des Gebets beachten!**

**Sunna Gebete nach Gum‘a (oder Dhuhr)**

**Maximale Dauer des Gebets beachten!**

**Erläuterung der Regeln**

(wenn möglich in mehreren Sprachen)

Der Imam/Verantwortlicher weist auf das Einhalten der Regeln beim Verlassen der Räumlichkeiten hin.

Bilden von Schlangen mit 2m Abstand.

**2m Abstand gilt weiterhin**

Beispiel: Letzte Reihe geht zuerst, wenn der Ausgang hinten ist



## Infrastruktur in der Moschee

### Erforderlich

### Umsetzung

---

#### **Verschliessen von Gegenständen und Räumen**

Bücher (inkl. Korane), Rahle, Werbe-Flyer, Gebetsketten, Kopfbedeckungen, Gebetskleidung, Schuhlöffel müssen entfernt werden.

Spenden dürfen nur in stationären aufgestellten Spendenboxen gesammelt werden.

Bücherregale ~~und nicht für das Gemeinschaftsgebet genutzte Räume~~ müssen gesperrt oder geschlossen sein

---

#### **Bereitstellung von Materialien**

Desinfektionsmittel (für Besucher)

Absperrbänder, Bodenmarkierungen, Plastiksäcke, Leuchtwesten

Schutzmasken und (neue) hygienische Teppiche (für Notfälle und andere unvorhergesehene Besucher der Moschee)

Info-Plakate (BAG und FIDS)

---

## Infrastruktur in der Moschee

### Erforderlich

Sanitäreanlagen und  
Waschräume

### Umsetzung

Wir empfehlen den Besuchern die rituelle Waschung zu Hause oder andernorts vorzunehmen. In Ausnahmesituationen können Gebetswaschungen in den Moscheen vorgenommen werden, sofern nach jedem Gebrauch der Ort desinfiziert wird.

Die Verantwortung für Sanitäreanlagen muss einer Person zugewiesen werden.

Abstand von 2m muss eingehalten werden.

## Warenkorb

### Erforderlich

- ✓ Masken
- ✓ Desinfektionsmittel für Hände
- ✓ Desinfektionsmittel für Gegenständen
- ✓ Plastiksäcke für Schuhe
- ✓ Badges/Leuchtwesten für den Ordnungsdienst
- ✓ Absperrbänder
- ✓ Bodenmarkierungen
- ✓ Schutzmasken (?)
- ✓ Hygienische Teppiche (für Notfälle)
- ~~✓ Plexi-Gesichtsschutz~~
- ✓ Info-Plakate (FIDS)
- ✓ Info-Plakate (BAG)
- ~~✓ Info-Flyer~~

### Umsetzung

Alles bis spätestens einen Tag vor der Öffnung der Moschee einkaufen

Einen Plan innerhalb des Vorstands erarbeiten und Verantwortlichkeiten zuteilen.



[www.fids.ch](http://www.fids.ch)